

## TALENT Strategy

Bizkaiko Foru Aldundiaren “Bizkaia with the talent” estrategiaren esparruan garatutako **trebakuntza-programa** da, **Bizkaiko enpresek** beren talentu-estrategia diseinatu eta lerrokatu ahal izateko. Programak parte hartuko duten erakundeen **banakako aurrerapena indartzea** ez ezik, haien artean **komunitate sendoa sortzea** ere badu helburu, lurraldea bere osotasunean sendotzen laguntzeko eta mundu-mailako ingurunean abangoardian kokatzeko.

**Enpresaren helburuak betetzen lagunduko digun talentu-estrategia behar dugulako...**

**Enpresen %90ak** zailtasunak ditu behar dituzten profilak aurkitzeko.

**Bizkaiko unibertsitate-ikasleen %85ak** ez ditu lurraldeko enpresak ezagutzen.

**Atzerrian bizi diren profesionalen %65ak** (nagusiki, Euskadikoak) ez ditu gure enpresak ezagutzen.

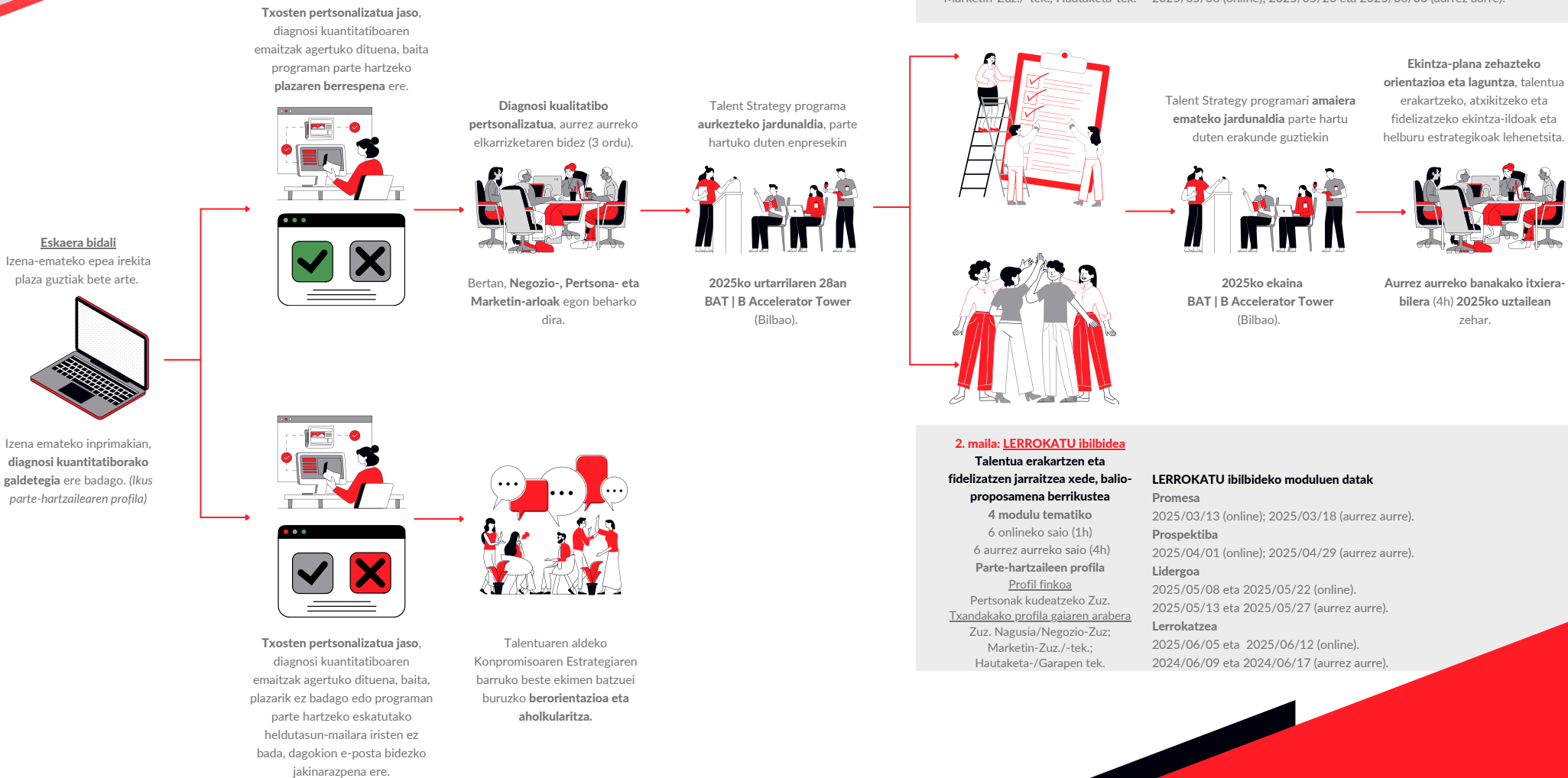
**Bizkaiko erakundeen %50ak** ez du horretarako estrategiarik garatu.

### Nola lagun diezaguke programa honek?

- ➡ Zuen enpresaren gaur egungo ezagutza- eta heldutasun-mailaren arabera, programak **zuen talentu-estrategia arrakastaz hasten/aurreratzen lagunduko dizue, baita zuen posizionamendua hobetzen ere**, enpresan talentua erakartzeko, atxikitze eta fidelizatzeko funtsezko faktore gisa.
- ➡ Hori guztia egiteko, jorratuko diren gaietan **adituak diren eta eskarmentu handia duten pertsonen laguntza** izango duzue, bai eta lantalde tekniko batena ere edukiak ekintza-plan batean jasotzeko.

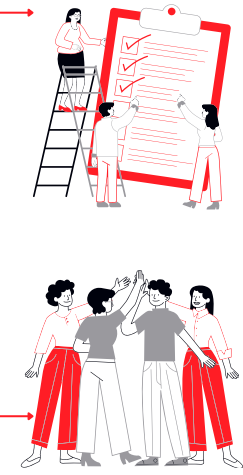
# Zertan datza programa?

Prestakuntza-ekintzako programa da. Hona hemen prozesu zehatza:



**1. maila: DISEINATU ibilbidea**  
**Talentua erakartzeko eta atxikitzeko estrategia kontziente eta koherentea diseinatzea**  
 4 modulu tematiko  
 4 online saio (2h)  
 6 aurrez aurreko saio (4h)  
**Parte-hartzaileen profila**  
Profil finkoa  
 Pertsonak kudeatzeko Zuz.  
Txandakako profila gaiaren arabera  
 Zuz. Nagusia/Negozio-Zuz;  
 Marketin-Zuz./-tek.; Hautaketa-tek.

**DISEINATU ibilbideko moduluen datak**  
**Negozia**  
 2025/02/04 (online); 2025/02/18 (aurrez aurre).  
**Kultura**  
 2025/02/27 (online); 2025/03/04 eta 2025/03/25 (aurrez aurre).  
**Promesa**  
 2025/04/03 (online); 2025/04/09 (aurrez aurre).  
**Estrategia**  
 2025/05/06 (online); 2025/05/20 eta 2025/06/03 (aurrez aurre).



**Talent Strategy programari amaiera emateko jardunaldia parte hartu duten erakunde guztiek in**

**2025ko ekaina BAT | B Accelerator Tower (Bilbao).**

**Ekintza-plana zehatzeko orientazioa eta laguntza, talentua erakartzeko, atxikitzeko eta fidelizatzeke ekintza-ildoak eta helburu estrategikoak lehenetsita.**

**2. maila: LERROKATU ibilbidea**  
**Talentua erakartzen eta fidelizatzen jarraitzea xede, balio-proposamena berrikustea**  
 4 modulu tematiko  
 6 onlineko saio (1h)  
 6 aurrez aurreko saio (4h)  
**Parte-hartzaileen profila**  
Profil finkoa  
 Pertsonak kudeatzeko Zuz.  
Txandakako profila gaiaren arabera  
 Zuz. Nagusia/Negozio-Zuz;  
 Marketin-Zuz./-tek.;  
 Hautaketa-/Garapen tek.

**LERROKATU ibilbideko moduluen datak**  
**Promesa**  
 2025/03/13 (online); 2025/03/18 (aurrez aurre).  
**Prospektiba**  
 2025/04/01 (online); 2025/04/29 (aurrez aurre).  
**Lidergoa**  
 2025/05/08 eta 2025/05/22 (online).  
 2025/05/13 eta 2025/05/27 (aurrez aurre).  
**Lerrokatzeta**  
 2025/06/05 eta 2025/06/12 (online).  
 2024/06/09 eta 2024/06/17 (aurrez aurre).



**Talentuaren aldeko Konpromisoaren Estrategiaren barruko beste ekimen batzuei buruzko berorientazioa eta aholkularitza.**

## Nork har dezake parte?

Bizkaiko enpresa bat bazara, talentu-estrategia landu behar baduzu eta zure ekintza-planean aurrera egin nahi baduzu, programa hau zuretzat da.

Izan ere, programa teoriaz harago doa, estrategia lurreratzen laguntzea baitu xede. Horregatik, parte hartu ahal izateko, zuen enpresak pertsonen sail sendoa izan behar du, eta erakunde barruan talentu-estrategiarekin eta kalitatezko enplegatzaile gisa zuen enpresaren posizionamenduarekin lotutako gogoetak egiten edo ekintzak zehazten eta abiatzen hasiak egon behar zarete.

... eta, abantaila lehiakorra sortzeaz gain, egungo eta etorkizuneko talentuaren garapen profesionalak asetzeko.

## Zein da parte-hartzailearen profila?

Diagnosi-fasetik bertatik, programak enpresaren alor hauek jorratu behar ditu: **Negoioa, Pertsonak eta Marketina**. Hortaz, **horietako 2k**, gutxienez, ezinbestean hartu beharko dute parte modulu bakoitzean

## Nola izapidetu eskaera?

Zure erakundeak programan parte hartzeko interesa badu, eskaera **inprimaki** honen bidez egin dezakezue, **lzena-emateko epea irekita plaza guztiak bete arte**.

Kontsultatu programaren oinarriak [hemen](#).

Harremanetarako: [talentstrategy@bizkaiatalent.eus](mailto:talentstrategy@bizkaiatalent.eus)



Hasierako diagnosiak zure erakundearen ikuspegi holistiko eta orokorra behar du (negoioa/pertsonak).