

## TALENT Strategy

Es un **programa de capacitación** desarrollado en el marco de la estrategia “Bizkaia with the talent” de la Diputación Foral de Bizkaia para que las **empresas de Bizkaia** puedan diseñar y alinear su estrategia de talento. El programa no solo pretende **reforzar el avance individual** de las organizaciones participantes, sino que persigue **trabajar en la creación de una comunidad sólida** entre las empresas participantes que ayude a robustecer al territorio en su conjunto situándolo a la vanguardia en un entorno global.

**Porque necesitamos una estrategia de talento que nos ayude a conseguir los objetivos de la empresa...**

**90%** de las empresas tiene dificultades para encontrar los perfiles que necesitan.

**85%** del alumnado universitario de Bizkaia desconoce las empresas del territorio.

**65%** de profesionales (principalmente vascos) que residen en el extranjero no conoce a nuestras empresas.

**50%** de las organizaciones vizcaínas no han desarrollado ninguna estrategia al respecto.

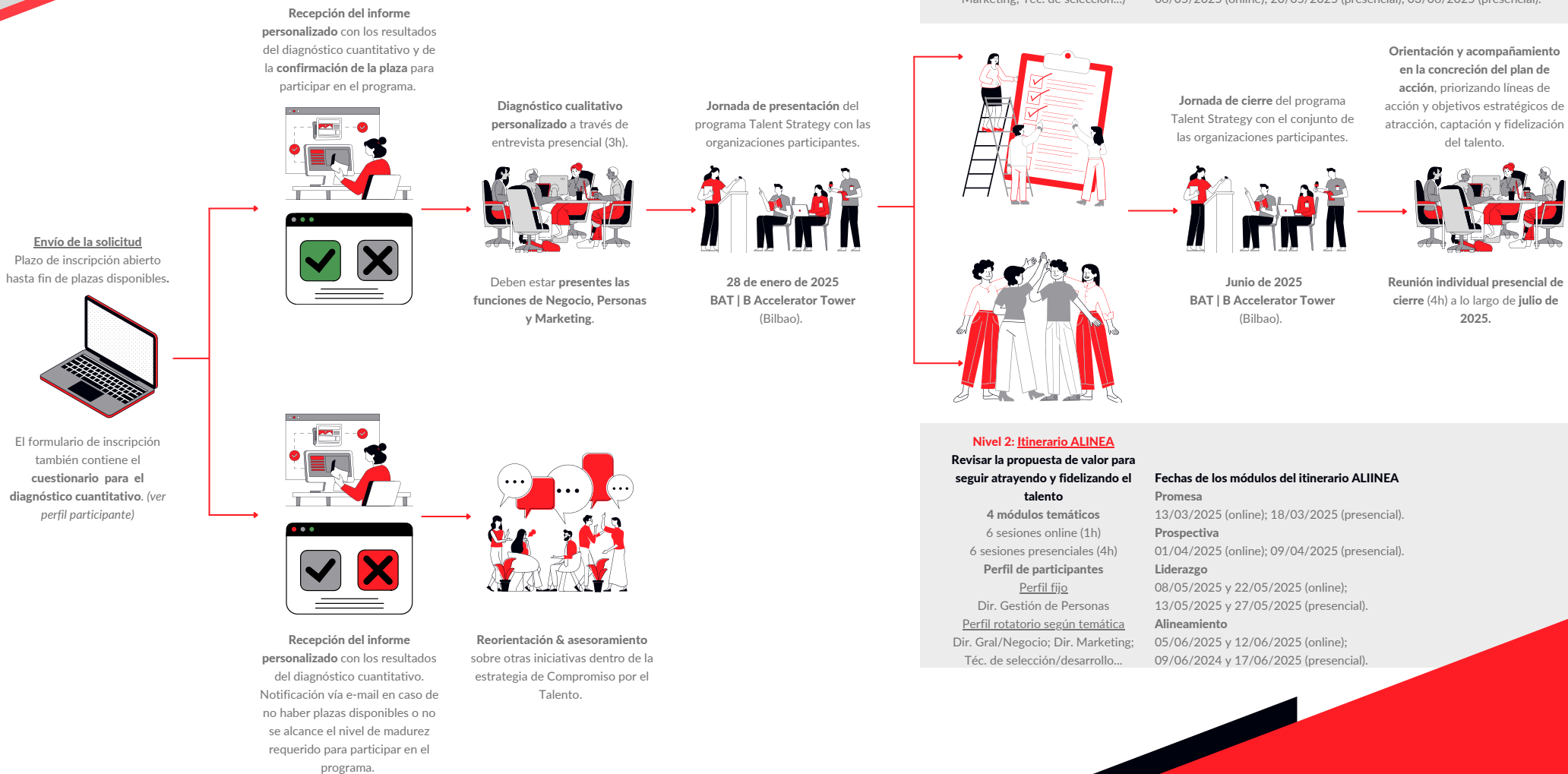
### ¿Cómo nos puede ayudar este programa?

- ➔ En función del grado de conocimiento y madurez actual de vuestra empresa, el programa **os ayudará a iniciaros/progresar de manera exitosa en vuestra estrategia de talento y a mejorar vuestro posicionamiento** como determinante clave en la atracción, captación y fidelización del talento en la empresa.
- ➔ Todo ello, lo haréis con la **orientación de personas expertas y de dilatada experiencia** en las distintas áreas temáticas y con el **apoyo de un equipo técnico** para aterrizar los contenidos en un plan de acción.

# ¿En qué consiste el programa?

Se trata de un **programa de formación-acción**.

A continuación, se define el proceso:



## Nivel 1: Itinerario DISEÑA

Diseñar una estrategia consciente y coherente para la atracción y captación del talento

4 módulos temáticos

4 sesiones online (2h)

6 sesiones presenciales (4h)

Perfil de participantes

Perfil fijo

Dir. Gestión de Personas

Perfil rotatorio según temática

Dir. Gral./Negocio; Dir./Téc. de Marketing; Téc. de selección...

Fechas de los módulos del itinerario DISEÑA

Negocio

04/02/2025 (online); 18/02/2025 (presencial).

Cultura

27/02/2025 (online); 04/03/2025 (presencial); 25/03/2025 (presencial).

Promesa

03/04/2025 (online); 09/04/2025 (presencial).

Estrategia

06/05/2025 (online); 20/05/2025 (presencial); 03/06/2025 (presencial).

## Nivel 2: Itinerario ALINEA

Revisar la propuesta de valor para seguir atrayendo y fidelizando el talento

4 módulos temáticos

6 sesiones online (1h)

6 sesiones presenciales (4h)

Perfil de participantes

Perfil fijo

Dir. Gestión de Personas

Perfil rotatorio según temática

Dir. Gral./Negocio; Dir. Marketing; Téc. de selección/desarrollo...

Fechas de los módulos del itinerario ALINEA

Promesa

13/03/2025 (online); 18/03/2025 (presencial).

Prospectiva

01/04/2025 (online); 09/04/2025 (presencial).

Liderazgo

08/05/2025 y 22/05/2025 (online);

13/05/2025 y 27/05/2025 (presencial).

Alineamiento

05/06/2025 y 12/06/2025 (online);

09/06/2024 y 17/06/2025 (presencial).

## ¿Quién puede participar?

---

Si eres una empresa de Bizkaia y necesitas trabajar sobre la estrategia de talento y quieres avanzar en tu plan de acción, este programa es para ti.

Se trata de un programa que va más allá de la teoría y busca ayudar en el aterrizaje de la estrategia. Por eso, para poder participar, vuestra empresa debe **contar con un departamento de personas consolidado** y en el seno de la organización deberéis haber comenzado a reflexionar o a definir y poner en marcha acciones relacionadas con la estrategia de talento y el posicionamiento de vuestra empresa como empleador de calidad.

... y a crear una ventaja competitiva y a satisfacer las aspiraciones de desarrollo profesional del talento del presente y del futuro.

## ¿Cuál es el perfil del/la participante?

---

Ya desde la fase de diagnóstico, el programa requiere cubrir las siguientes funciones de la empresa: **Negocio, Personas y Marketing**. Así, deberá asegurarse también la asistencia mínima de 2 de estas áreas a cada módulo.

## ¿Cómo se tramita la solicitud?

---

Si tu organización está interesada, puedes solicitar vuestra participación en el programa a través de este [formulario](#). Plazo de inscripción abierto hasta fin de plazas disponibles.

Consulta las bases del programa [aquí](#).

Contacto: [talentstrategy@bizkaialent.eus](mailto:talentstrategy@bizkaialent.eus)



El diagnóstico inicial requiere de una visión holística y global de tu organización (negocio/personas).